

EBETSUSHIFT FORUM

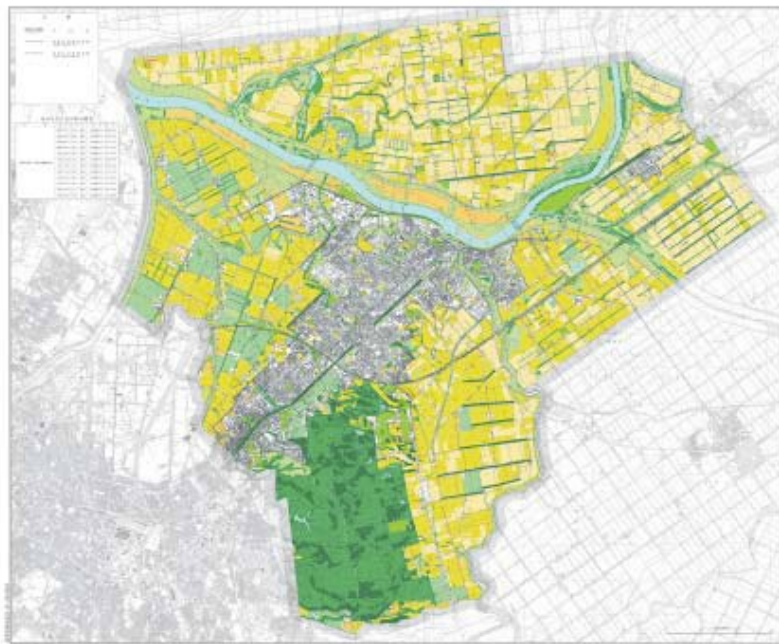
2011.03.13.(日) AT 酪農学園大学 WORLD CAFE 資料

◆江別市の4つの特徴・強み〈現状を知る〉

① 札幌に近い！ JR 12分(大麻～札幌)

② 自然豊か！ 野幌森林公園（道立自然公園） 、石狩川

江別市は石狩平野の中央に位置し、東西約**17.3km**、南北約**18.1km**、総面積約**187.57k** m²を有しており、高低差も南端部の標高**93.0** mが最高で、最低は北東部の**2.5m**と全般的に平坦な地形となっています。市の南西部には、市域の約**10%**にあたる道立野幌森林公園（本計画では野幌原始林と表現）が札幌市と北広島市にまたがり広がっています。（江別市緑の基本計画より）



③ 江別ブランドといえば！ レンガ 小麦「ハルユタカ」

④ 大学生が多い 人口12万人で 4大学2短大 学生数12,000人（江別市統計書 2010）

江別に住んでいる方、初めて、そして久しぶりにお越しになった

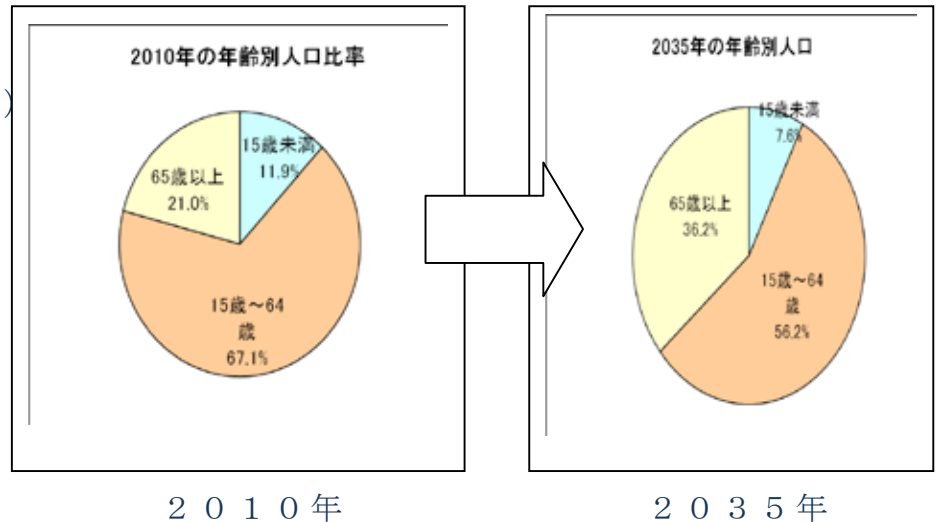
みなさん

⇒ 江別市の印象は？ 江別市の特徴は何であると思います

か？

◆江別市の4つの課題〈課題を知る〉

- ① 人口減少 少子高齢化
推計人口 **2008年12月推計**
(社会保障人口問題研究所)



- ② 江別市の財政 別紙参照 (江別市財政の現状と課題 平成22年8月)
③ 江別市立病院 地域医療
④ 江別の顔づくり事業 野幌駅が変わる

⇒ **あなたが考える自分の住む地域の「問題」「課題」って何ですか？**

◆江別市を知る～江別市の情報を収集するためには

1. 江別市役所 本庁舎 「情報公開コーナー」
2. 江別市情報図書館
3. 北海道立図書館・各大学図書館
4. 江別市市民活動センター「あい」 野幌町30番地1
5. 江別市ホームページ、市広報誌、市関連ホームページ
6. 江別の公共施設を訪れる
郷土博物館、セラミックアートセンター、屯田資料館、北海道埋蔵文化財センターほか

まちの活性化のキーポイントは？

・ 経済？ 人？ 地域のつながり？ 学校？ ？？？

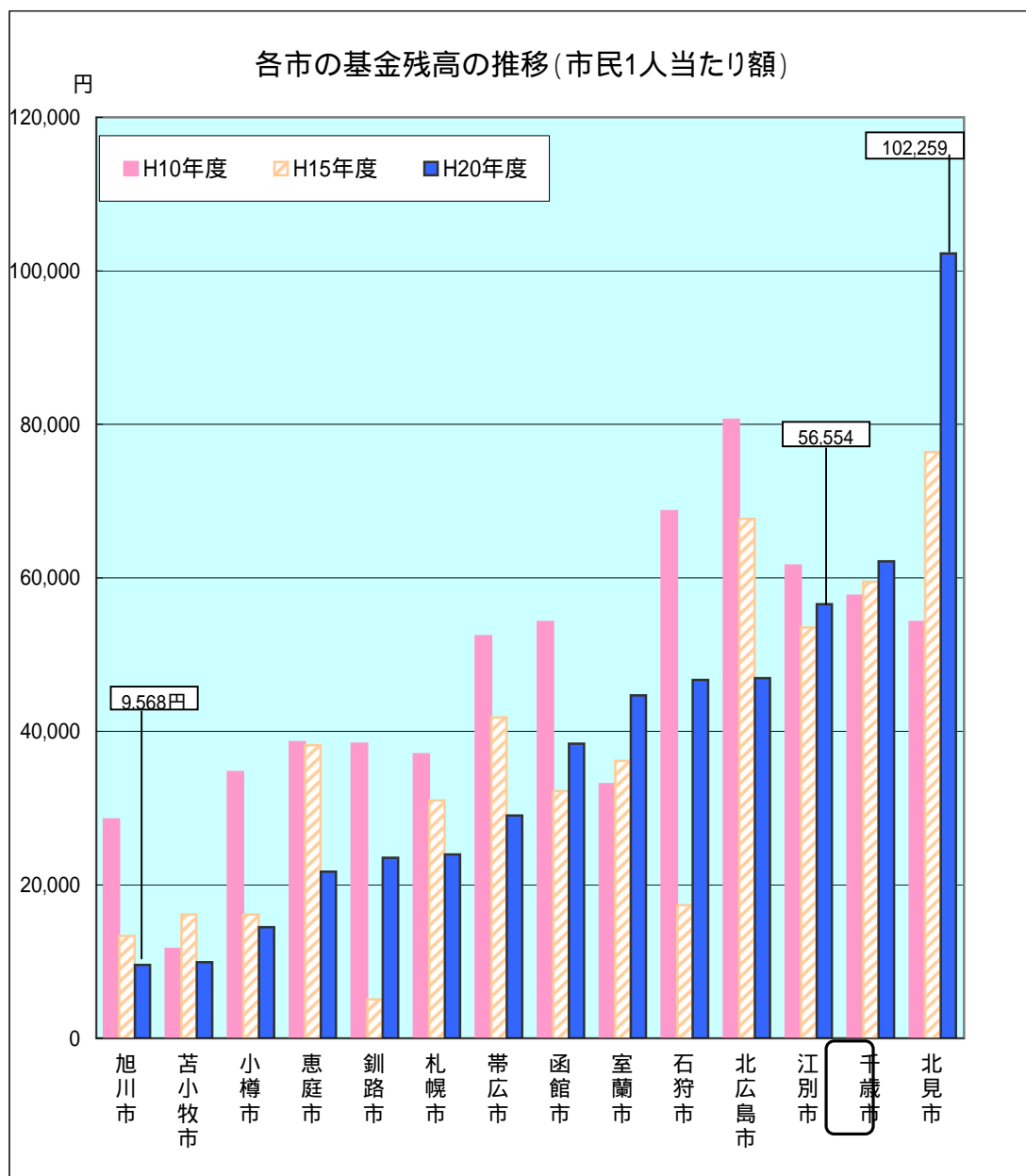
江別市の強みと弱み ~ 道内主要都市と比較して

財政が厳しいのは他の地方公共団体も同じ…では、他と比べて江別市は何が強く、何が弱いのか、道内の主要10市及び石狩管内の市を対象に比較してみました。

江別市の強み … 基金に頼らない財政運営

「基金」とは、地方公共団体の「貯金」のようなものです。基金は、災害や不況などによる予期せぬ収入減への対応や、借入金の返済が過度に財政を圧迫しないように積立てたり、教育や福祉など特定の目的のために積立てたりするものです。基金が底をつくと、大きな事業の実施が困難になったり、万が一赤字になりそうなときに貯金をおろすということができなくなります。

近年の財政悪化により、基金の残高を減らす自治体が見られますが、江別市は従前に近い額を確保することができています。



江別市の弱み …… 大きな企業が少なく自主財源が少ない

自主財源の根幹である市税収入について、道内各市と比較すると、江別市は、大きな企業が比較的少ないことなどが要因となり、特に法人市民税と固定資産税の割合が低くなっています。

市税収入が少ない場合、標準的な行政サービスを行うにあたり不足する分は、国から地方交付税が交付されますが、江別市は税収が少ない分、歳入に占める地方交付税の割合が他市に比べ高くなってしまったため、国の方針によって地方交付税が削減されてしまうと、他市よりも大きなダメージを受けてしまいます。

国の財政健全化が重要課題とされているいま、地方交付税が今後どのように維持されるのか、予断を許さない状況といえます。

各市の市税の内訳(市民1人当たり額)

(H20年度決算数値)

